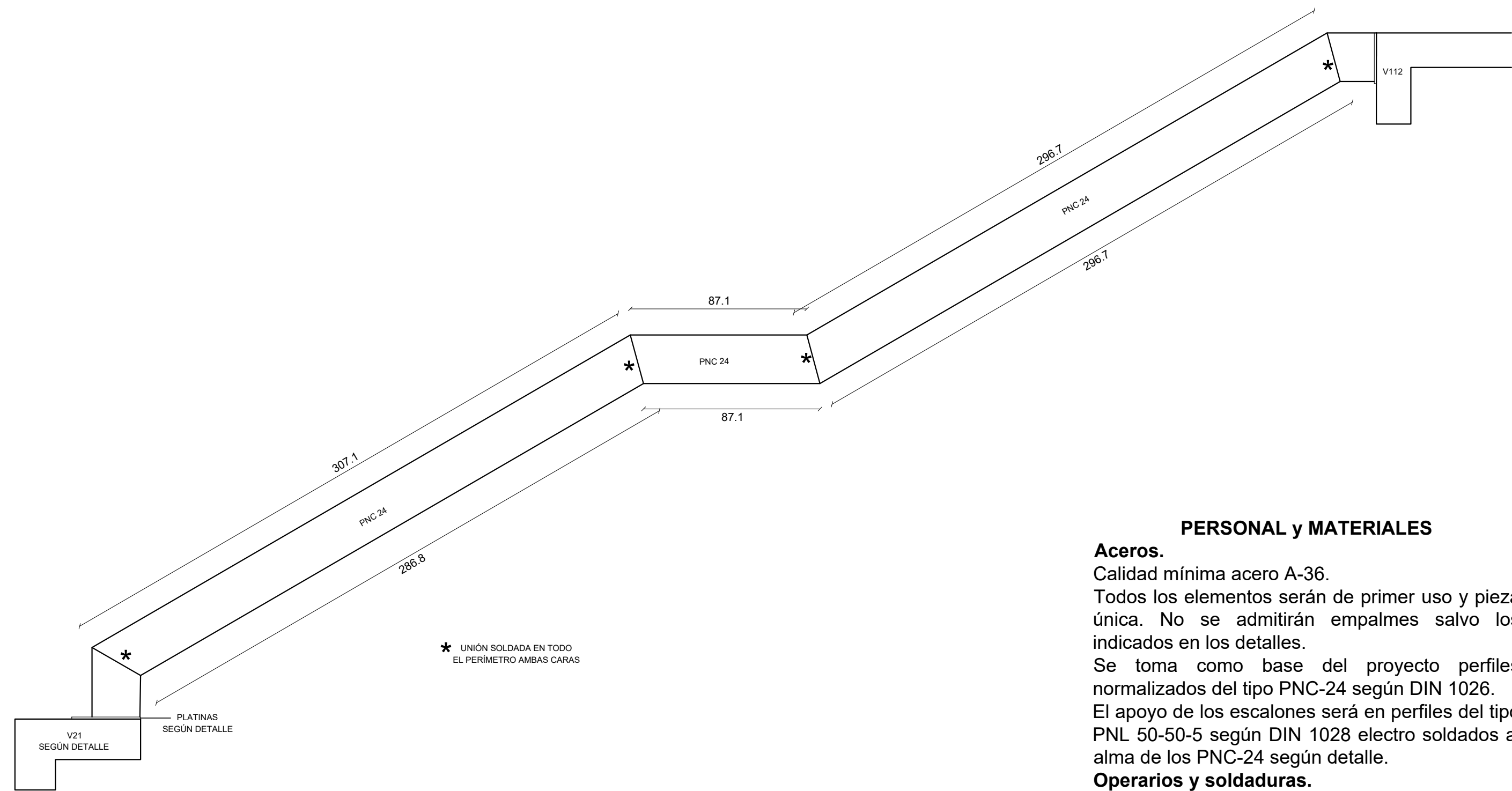


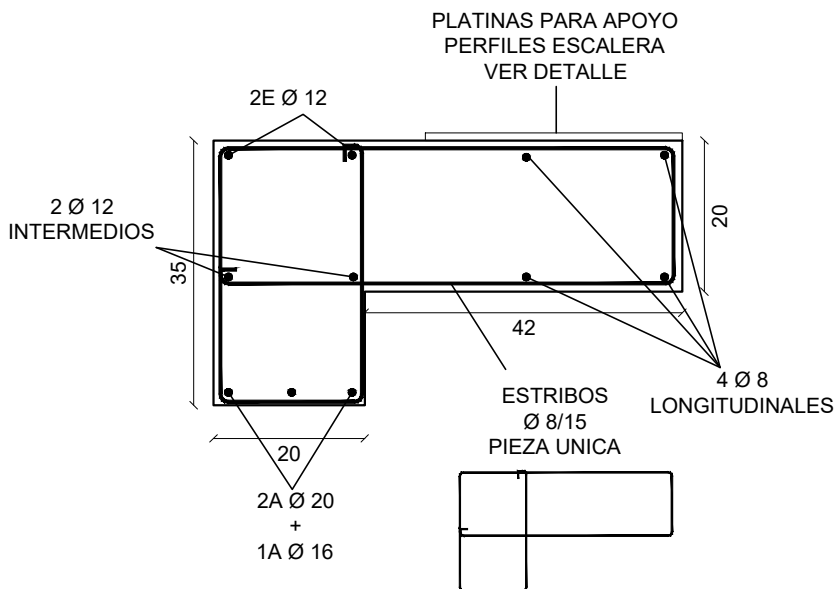
DETALLE ESCALERA

ESCALA 1/20



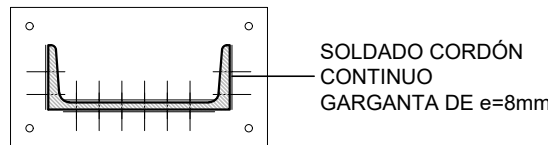
DETALLE V21

ESCALA 1/10



DETALLE PLATINAS

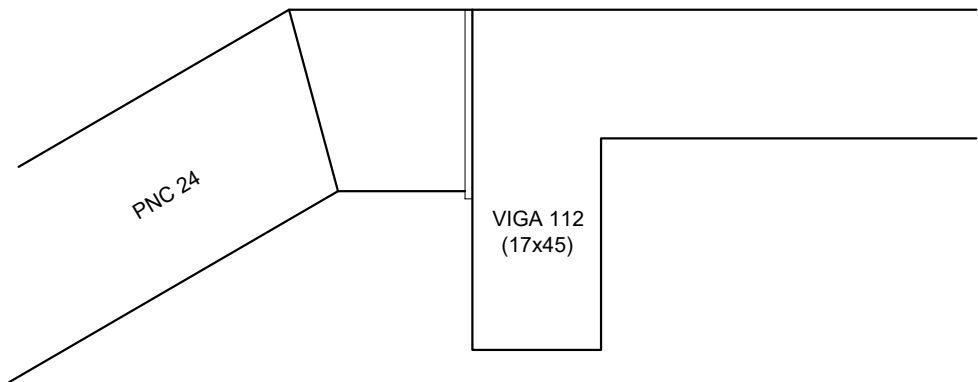
ESCALA 1/10



PLATINA 340x185x8
4 PERNOS Ø12 FIJADOS CON ANCLAJES QUÍMICOS
SOLDADURA g=8mm TODA LA UNIÓN ELECTRODOS E-7018

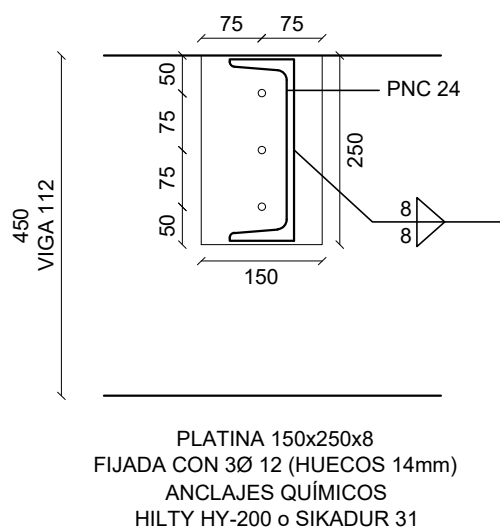
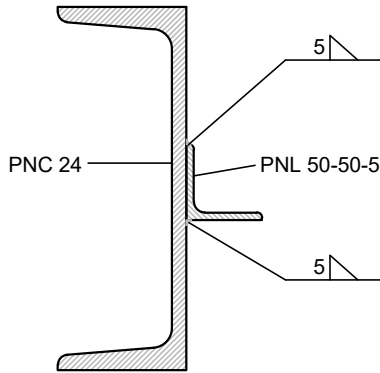
DETALLE APOYO PNC 24 EN VIGA 112

ESCALA 1/10



DETALLE APOYO ESCALONES

ESCALA 1/5



PERSONAL y MATERIALES

Aceros.

Calidad mínima acero A-36.

Todos los elementos serán de primer uso y pieza única. No se admitirán empalmes salvo los indicados en los detalles.

Se toma como base del proyecto perfiles normalizados del tipo PNC-24 según DIN 1026.

El apoyo de los escalones será en perfiles del tipo PNL 50-50-5 según DIN 1028 electro soldados al alma de los PNC-24 según detalle.

Operarios y soldaduras.

Todas las uniones entre elementos metálicos será mediante electro soldadura en todo el perímetro de la unión se indican espesores en cada detalle. Se interrumpirán en los cambios abruptos de dirección.

Se utilizarán electrodos E-7018, los operarios tendrán calificación no mayor a 6 meses al momento de comenzar los procedimientos de soldadura.

Anclajes y pernos

Se utilizarán anclajes químicos del tipo HILTI HY-200, SikaDur-31 o calidad superior, bajo ningún concepto se admitirá el uso de promotor adherente del tipo SikaDur-32 gel o similar.

Pernos roscados en todo su largo fijados con tuercas correspondientes.

gonzalo serantes lópez
INGENIERO CIVIL

Tel. 2.487.32.30 - Mdeo. - ce: gonzaloserantes@gmail.com

ANEP

AREA DE PROYECTOS
DIRECCIÓN SECTORIAL DE
INFRAESTRUCTURA
CONSEJO DIRECTIVO CENTRAL

OBRA: LICEO N°8 LOCALIDAD: RIVERA FECHA: 7/2024
DEPARTAMENTO: RIVERA ESCALA: INDICADAS
CALLE: SERGIO MARTINEZ S/N ESQ. TRES ÁRBOLES

PLANO DE: ESTRUCTURA
DETALLE ESCALERA
ARQUITECTO: GABRIEL COLOMBO - PABLO BARBACHAN - GUILLERMO SÁNCHEZ FIRMA:
AYTE. de ARQTO.: DIEGO DUHALDE
TECNICO: ING. GONZALO SERANTES FIRMA:
DIBUJANTE:

LAMINA Nro:
24

E05